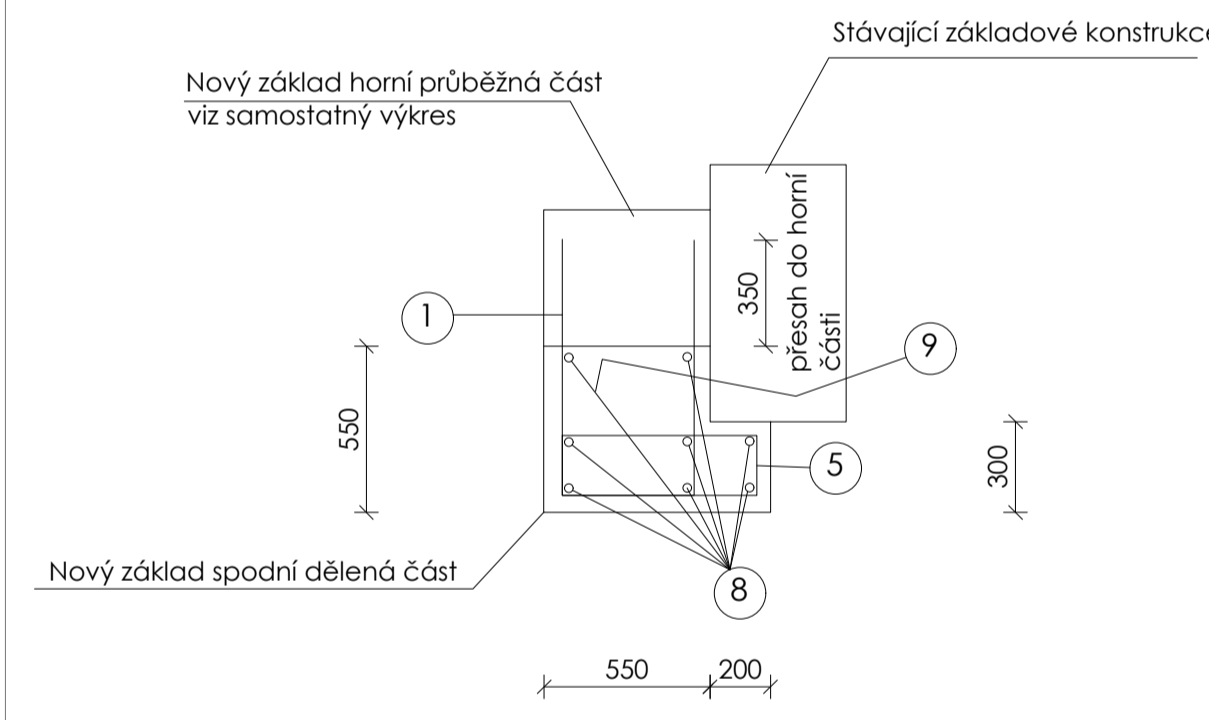
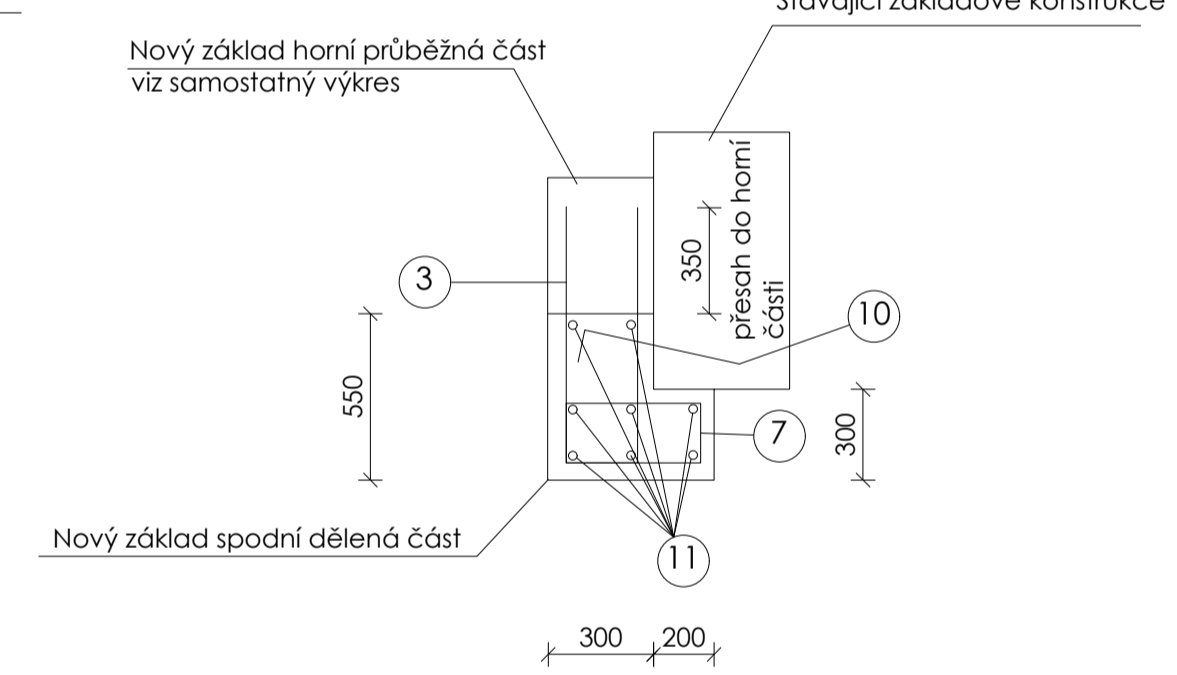


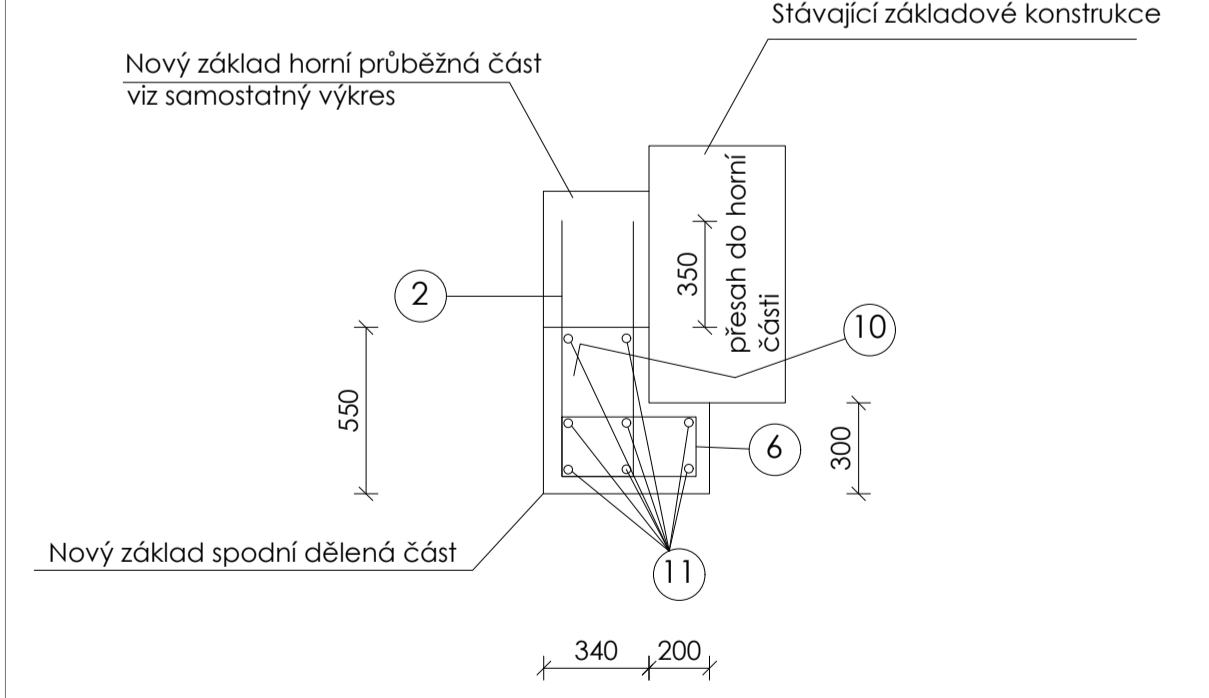
ŘEZ A-A



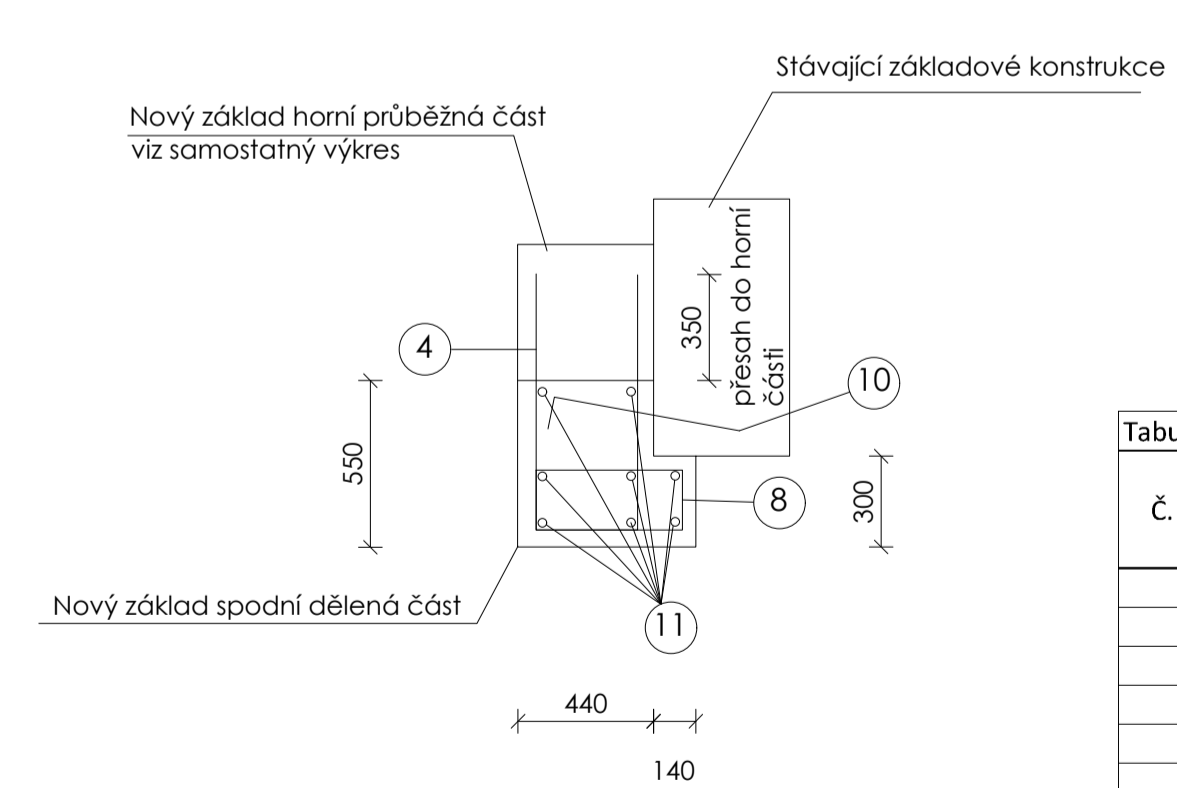
ŘEZ C-C V MÍSTĚ ROZŠÍŘENÉHO PASU V MÍSTĚ VCHODU



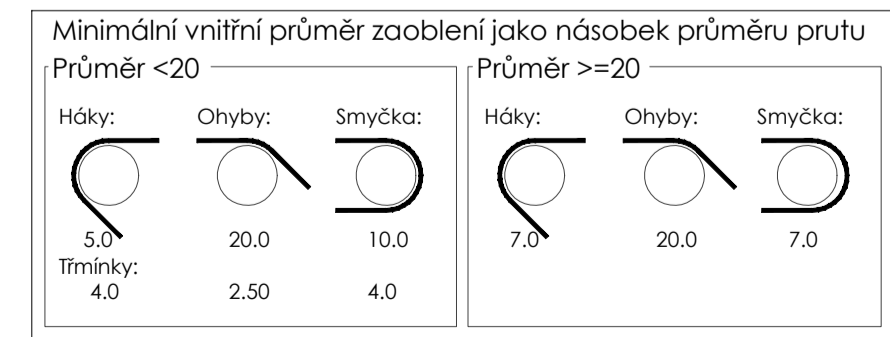
ŘEZ B-B V MÍSTĚ ROZŠÍŘENÉ PATKY PRO KRUHOVÝ SLOUP



ŘEZ D-D



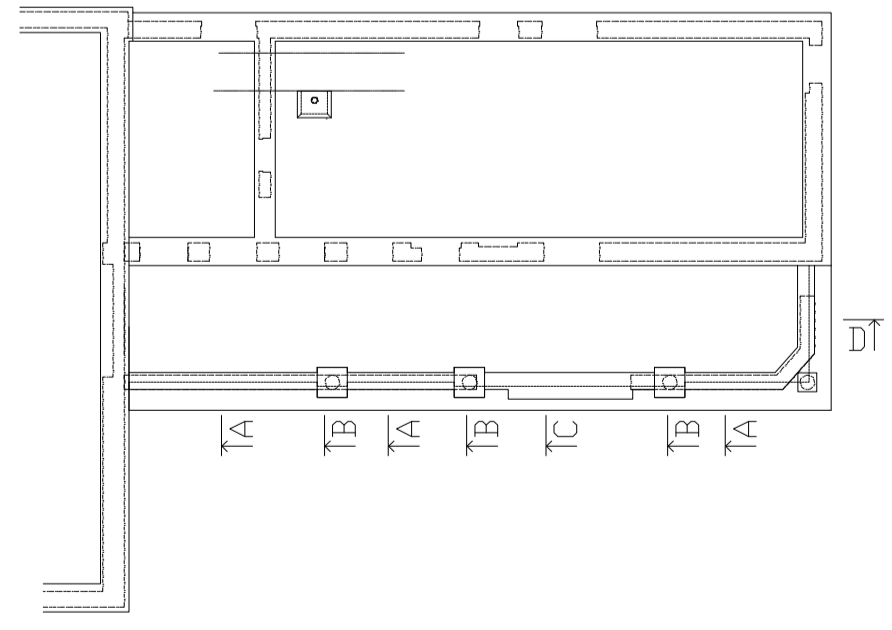
BETON: C25/30 - XC2
 DLE ČSN EN 206
 OCEL: B500B (R)
 POZNÁMKY:
 ROZMĚRY TRMENŮ JSOU VNĚJŠÍ
 MINIMÁLNÍ KRYTÍ Cnom 30mm



- 5 ØR8/1920 - 60ks a' 250mm
Půdorysné umístění odpovídá položce 1 z výkresu D.1.2.3.
- 6 ØR8/1500 - 12ks a' 250mm
Půdorysné umístění odpovídá položce 2 z výkresu D.1.2.3.
- 7 ØR8/1420 - 14ks a' 250mm
Půdorysné umístění odpovídá položce 3 z výkresu D.1.2.3.
- 8 ØR8/1580 - 14ks a' 250mm
Půdorysné umístění odpovídá položce 4 z výkresu D.1.2.3.
- 9 ØR16/750 - 50ks a' 500mm
Třny vykážány i pro horní průběžnou část
- 10 ØR16/600 - 52ks a' 500mm
Třny vykážány i pro horní průběžnou část
- 11 ØR16 - CELKEM 200m
Položka je vykážána v běžných metrech
Délka je určena délkou prováděného úseku
- 1 ØR8/2180 - 60ks a' 250mm
Půdorysné umístění odpovídá položce 1 z výkresu D.1.2.3.
- 2 ØR8/1970 - 12ks a' 250mm
Půdorysné umístění odpovídá položce 2 z výkresu D.1.2.3.
- 3 ØR8/1930 - 14ks a' 250mm
Půdorysné umístění odpovídá položce 3 z výkresu D.1.2.3.
- 4 ØR8/2070 - 14ks a' 250mm
Půdorysné umístění odpovídá položce 4 z výkresu D.1.2.3.

Tabulka výztuže

Č. pol.	D [mm]	Délka [m]	Počet ks.	Délka B 500B	
				R8	R16
1	R8	2,18	60	130,8	
2	R8	1,97	12	23,64	
3	R8	1,93	1	1,93	
4	R8	2,07	14	28,98	
5	R8	1,92	60	115,2	
6	R8	1,5	12	18	
7	R8	1,42	14	19,88	
8	R8	1,58	14	22,12	
9	R16	0,75	50		37,5
10	R16	0,6	52		31,2
11	R16	200			200
Celková délka				360,55	268,7
Specifická hmotnost				0,395	1,578
Hmotnost [kg]				142,42	424,01
Hmotnost celkem				566,43	



CREOplan s.r.o. RDS

17. listopadu 400, 530 02 Pardubice, IČO: 05209072, www.creoplan.cz, tel.: 776 532 378, email: info@creoplan.cz

VYPRACOVAL: Ing. Jan Tvrach	KONTROLOVAL: Ing. Radek Tešák	AUTORIZOVAL: Ing. Radek Tešák
INVESTOR: Dopravní podnik města Pardubic a.s., Teplého 2141, Pardubice 530 02	DATUM: 01/2020	FORMÁT: BxA4 (A1)
KRAJ: Pardubický	OBEC: Pardubice	MĚŘÍTKO: 1:50
STAVĚNÍ OBJEKT: SO 01	STRUŽNÝ: 803	ČÍSLO ZAKÁZKY: 116-18-2
NÁZEV STAVBY: Nástavba nového dispečnicku nad objektem dispečnicku a vestibulu vstupní části administrativní budovy DPMP a.s.	ČÍSLO SOUPRAVY:	ČÍSLO VÝKRESU: D.1.2.2.